

Aruanne stabiliseerimisreservi varade koosseisu ja väärtuse kohta

Seisuga: 31-märts-2024

1. Üldinfo

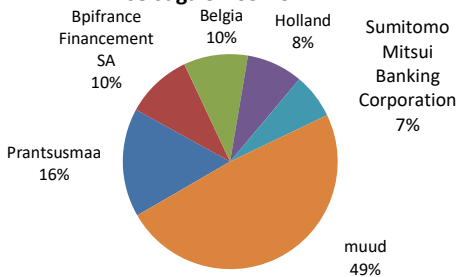
1.1. Maht	Summa (EUR)
Reservi maht turuväärtuses:	441 633 075
Reservi mahu muutus 3 kuuga hinnatuna turuväärtuses:	1 426 282
Reservi mahu muutus 12 kuuga hinnatuna turuväärtuses:	14 738 720
Reservi mahu muutus aasta algusest hinnatuna turuväärtuses:	1 426 282

1.2. Laekumised, väljamaksed	Summa (EUR)
Laekumised aasta algusest vastavalt "Riigieelarve seadusele":	0
Väljamaksed aasta algusest:	0

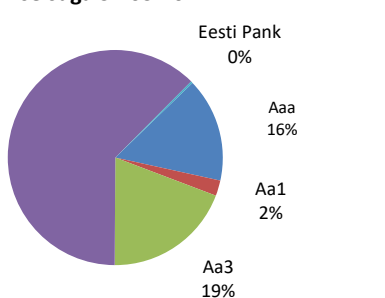
1.3. Väärtuse kasv/kahanemine	Portfell	Normportfell	Erinevus +/-
Tulusus 90 päeva (aasta baasil)	1,30%	1,42%	-0,12%
Tulusus 12 kuud (aasta baasil)	3,45%	3,38%	0,07%
Tulusus aasta algusest (aasta baasil)	1,30%	1,42%	-0,12%
Investeeringute keskmine kestus (aasta baasil)	1,80	1,62	0,18

1.4. Investeeringute koondandmed	Osakaalud %	Piirnorm	Erinevus +/-	Turuväärtus (EUR)
Investeeringud sektorite alusel				
valitsus	69,14%	100%		305 348 124
keskpank	0,30%			1 318 475
krediidiasutus	28,33%	35%	4,44%	125 136 214
ettevõtte	2,23%			9 830 263
Investeeringud reitingu alusel				
Aaa	15,65%			69 122 972
Aa1	2,33%			10 297 784
Aa3	19,33%			85 383 769
P-1	62,38%			275 510 075
Eesti Pank	0,30%			1 318 475
Suuremad investeeringud krediitiasutuse/emitendi lõikes				
Prantsusmaa	16,35%	20%	3,65%	72 196 165
Bpifrance Financement SA	9,98%	20%	10,02%	44 072 541
Belgia	9,65%	20%	10,35%	42 638 905
Holland	8,45%	100%	91,55%	37 306 480
Sumitomo Mitsui Banking Corporation	6,77%	20%	13,23%	29 917 230
Investeeringud instrumentide alusel				
võlakiri	99,55%			439 639 319
hoius	0,00%			0
kontojääk	0,45%			1 993 757
Investeeringud valuuta alusel				
EUR	100,00%	100%	0,00%	441 633 075

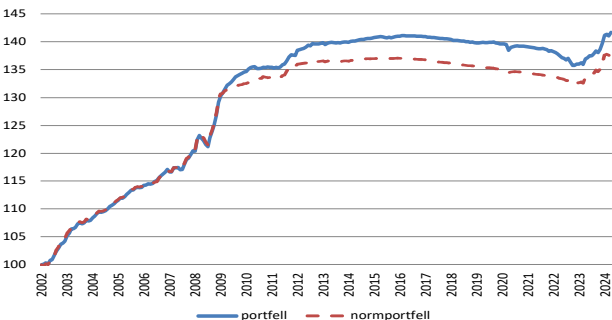
Stabiliseerimisreservi jaotus emitentide lõikes
seisuga 31.03.2024



Stabiliseerimisreservi jaotus reitingute lõikes
seisuga 31.03.2024



Stabiliseerimisreservi ja normportfelli kumulatiivne tulusus,
tulusus aasta baasil on portfelli 1,58% ja normportfelli 1,46%



Stabiliseerimisreservi turuväärtus ja tulusus

